

# AGENDA 21 COMMUNAUTAIRE

*Diagnostic territorial - Ateliers thématiques « Comités 21 »*

**Finalité 1 – Lutter contre le changement  
climatique**

**Thème – Comment lutter contre la précarité  
énergétique ?**

6 juillet 2010

## Éléments de définition

Qu'est ce que le changement climatique ?

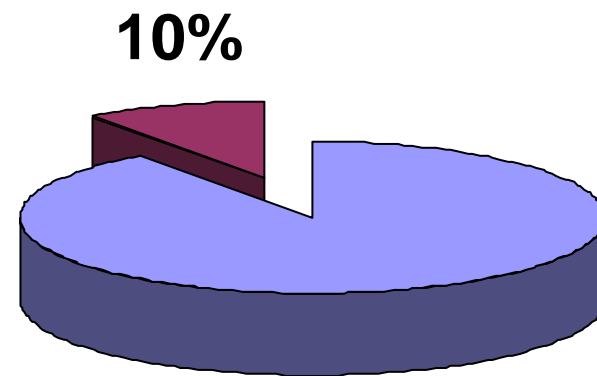


## Éléments de définition

Qu'est ce que la précarité énergétique ?

**« Est en précarité énergétique une personne qui éprouve dans son logement des difficultés particulières à disposer de la fourniture d'énergie nécessaire à la satisfaction de ses besoins élémentaires en raison notamment de l'inadaptation de ses ressources et de ses conditions d'habitat »**

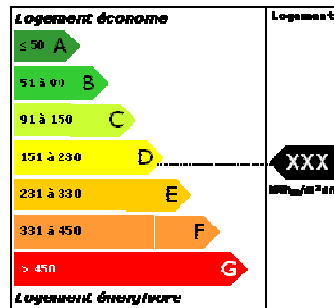
**« 10% des revenus nécessaires à la satisfaction de ces besoins »**



# Éléments de définition

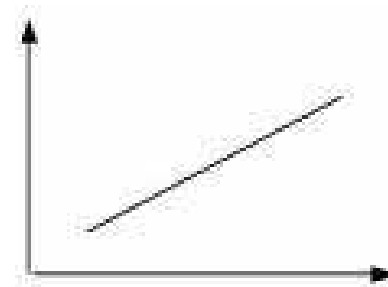
## Les principales causes de la précarité énergétique ?

Des ménages vulnérables de par la faiblesse de leurs revenus



La mauvaise qualité thermique des logements occupés

Le coût de l'énergie



## Éléments de définition



## Les effets en spirales de la précarité énergétique ?

Impayés, endettement progressif, coupures d'énergie,

Restriction et privation de chauffage

Problèmes de santé (maladies respiratoires, Surmortalité hivernale)

Problèmes de sécurité (chauffages d'appoint)

Repli chez soi, Isolement social

## Éléments de définition

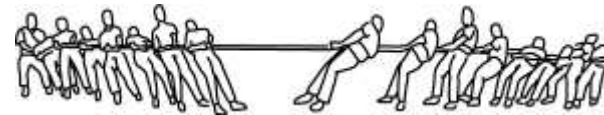
### Les liens entre lutte contre le changement climatique et lutte contre la précarité énergétique ?

Même objectifs : *ex. diminuer les consommations d'énergie*



Actions complémentaires : *ex. améliorer la qualité thermique de l'habitat*

Actions antagonistes : *ex. renchérissement du prix de l'énergie*



## Éléments de contexte

**En France :**

3 400 000 ménages soit 13%

Sont aujourd'hui en précarité énergétique  
avec un « taux d'effort énergétique »  
supérieur à 10%

## Éléments de contexte

### **Dans l'agglomération rémoise :**

**La majorité des logements de Reims Métropole sont classé E ou F sur l'étiquette DPE (Diagnostic de performance énergétique).**

Environ 70 000 logements sur 91 000.

**Le taux de locataires est de 71,6%** pour une moyenne nationale de 39,8%

**Création du label RM :** Reims Métropole a élaboré son propre label de qualité environnementale pour l'aménagement et les constructions

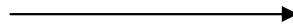
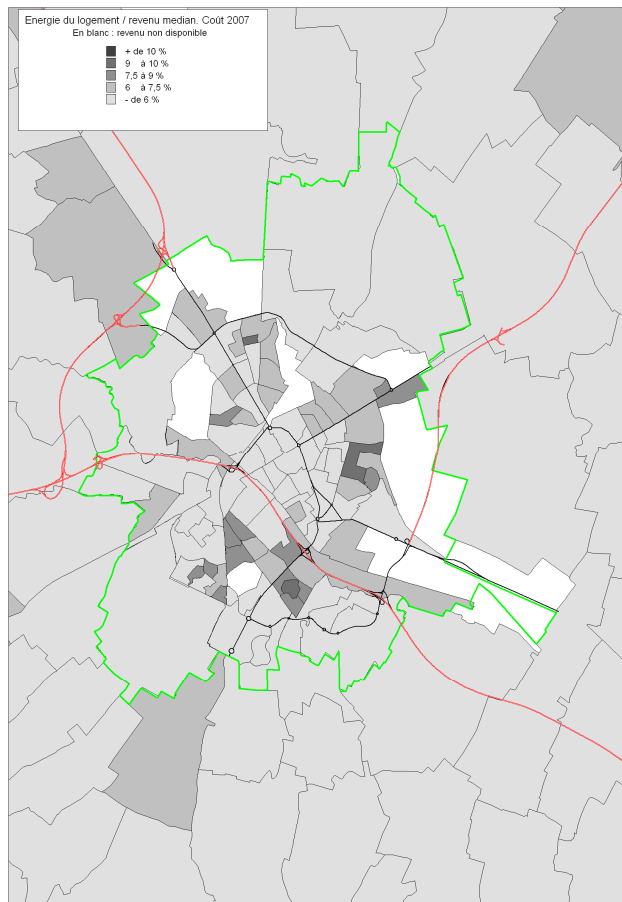
**Signature de la charte régionale d'engagement qualité de service,** sous l'égide de l'ARCA (union sociale pour l'habitat Champagne Ardenne qui regroupe tous les organismes HLM de la région)

**Élaboration d'un Plan Climat Énergie et création d'un point Info-Energie**

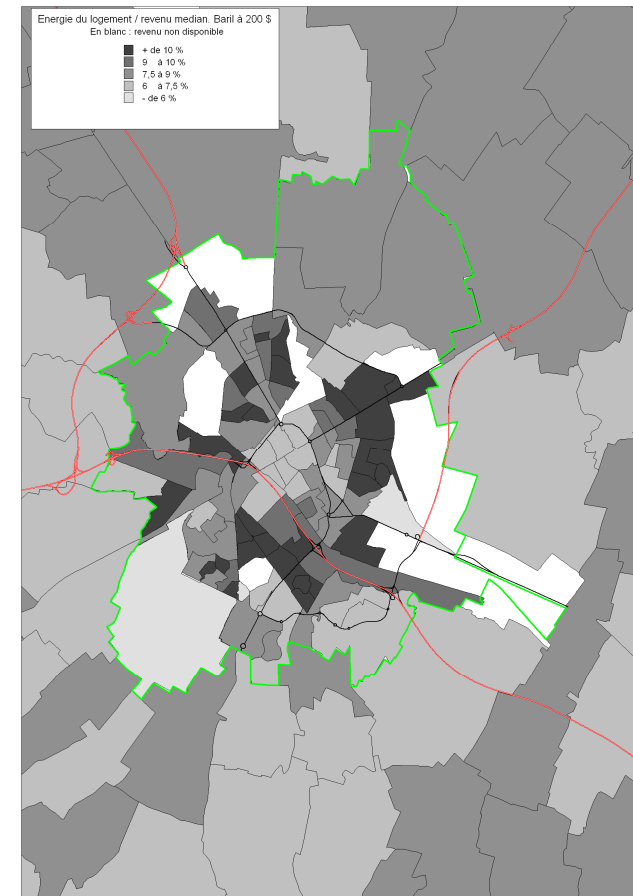
# Éléments de contexte

## La précarité énergétique: une vision étriquée ?

Prix énergie 2007



Baril à 200\$



## **Exemple d'actions**

**Réhabilitation énergétique des bâtiments anciens et vétustes**

**Prévention et sensibilisation à la maîtrise des consommations en énergie**

**Mise en place de dispositifs d'accompagnement et de suivi**

**Harmoniser les modes de déplacements**

**Mesures incitatives vers les transports en commun**

**Planification de l'action politique**